



**INSPECTION GENERALE  
DES AFFAIRES SOCIALES**

# La liste des ECAP: éléments d'état des lieux

# Mission IGAS: appui à la révision de la liste des ECAP

---



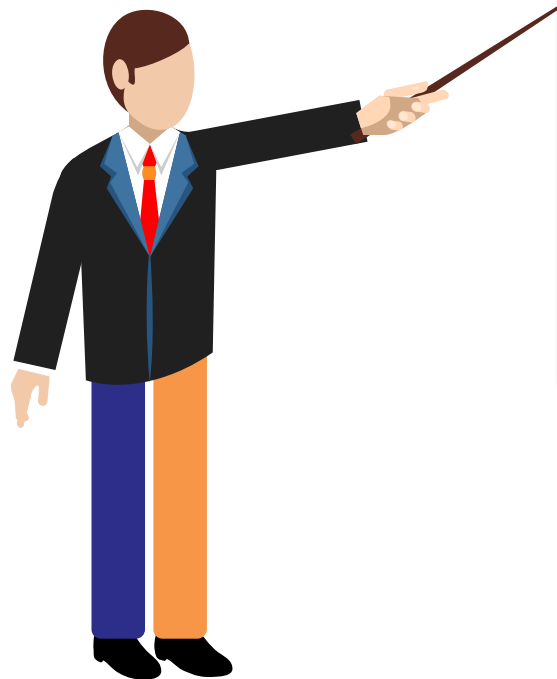
Dispositions  
juridiques  
encadrant  
la liste des  
ECAP



La liste de  
ECAP:  
éléments  
statistiques

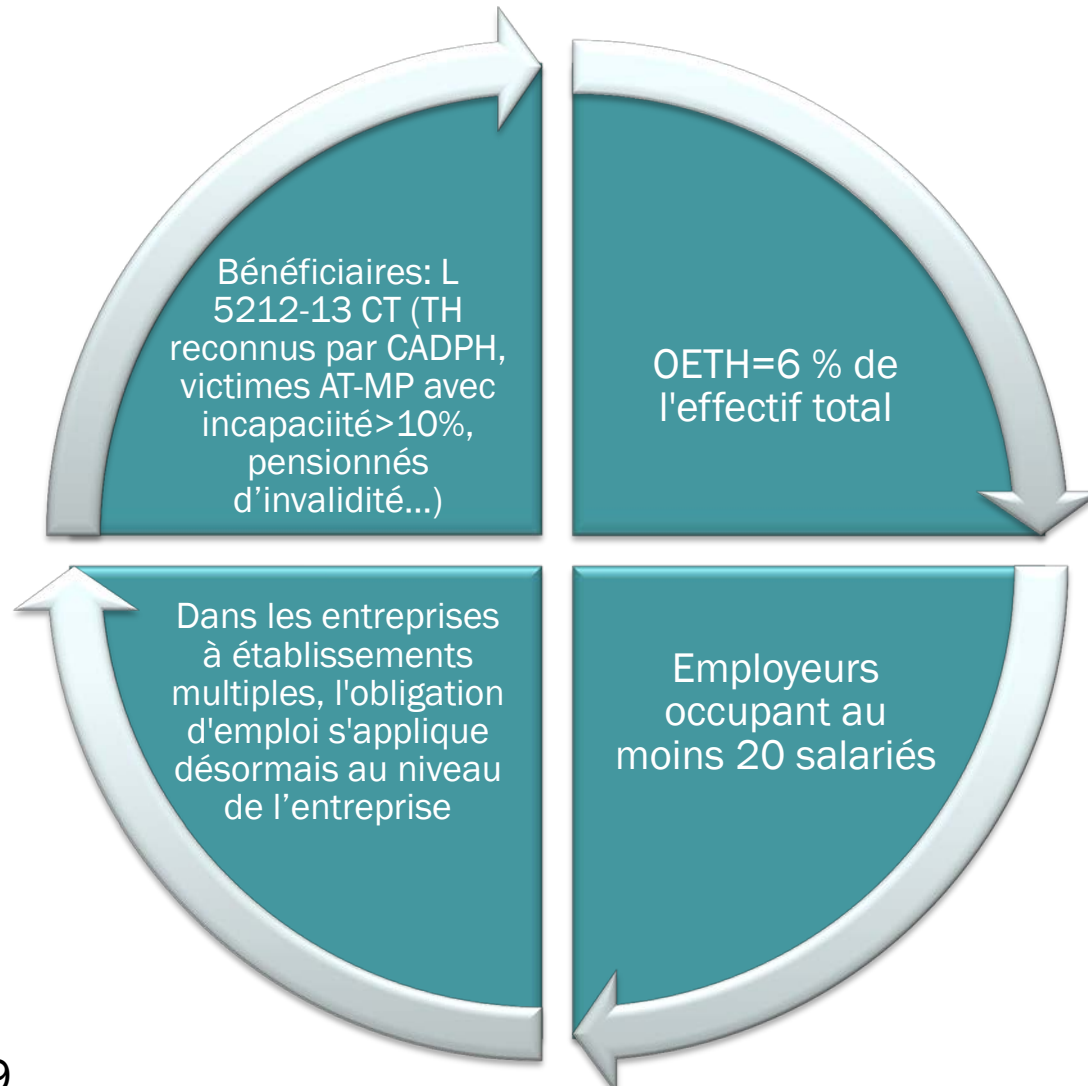
# Mission IGAS: appui à la révision de la liste des ECAP

---



**Dispositions juridiques  
encadrant la liste des  
ECAP**

# L'obligation d'emploi de travailleurs handicapés OETH



# Les moyens de s'acquitter de l'OETH

---

## L'employeur peut s'acquitter de l'OETH

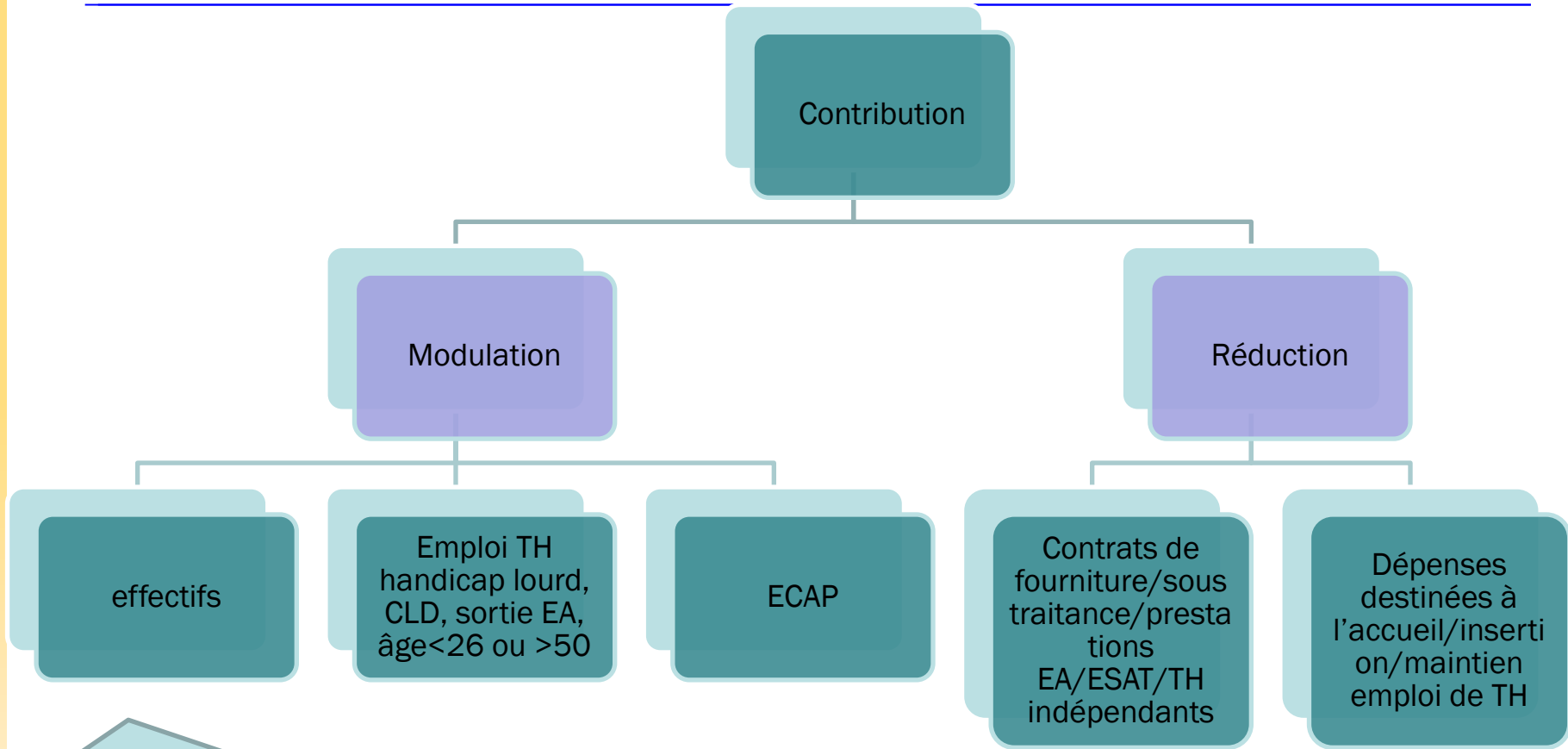
En employant effectivement des bénéficiaires

En employant, dans la limite de 2% des effectifs, des PH stagiaires, ou en périodes de MSMP, des élèves en « périodes d'observation »,

En appliquant un accord comportant un programme d'action en faveur des TH.

En s'acquittant d'une contribution à l'Agefiph

# Les moyens de s'acquitter de l'OETH: contribution à l'Agefiph



Effectif de l'entreprise	Valeur par BM en smic/h
20 > x >= 199	400
200 > x >= 749	500
x > 750	600

# Liste des ECAP et contribution Agefiph

---

## Jusqu'en 2005

- ECAP = réduction du périmètre OETH
- Augmentait fictivement la valeur du taux d'emploi des TH

## Depuis 2005

- ECAP = modulation de la contribution
- Si effectif ECAP < 80% effectif total: Minoration de C =  $1 - (1,3 \times \text{pourcentage d'ECAP occupés dans l'entreprise})$

# La liste des ECAP

---

Annexe du décret 22  
janvier 1988 ,  
application de la loi  
du 10 juillet 1987  
(D. 5212-25 CT)

Jamais révisée

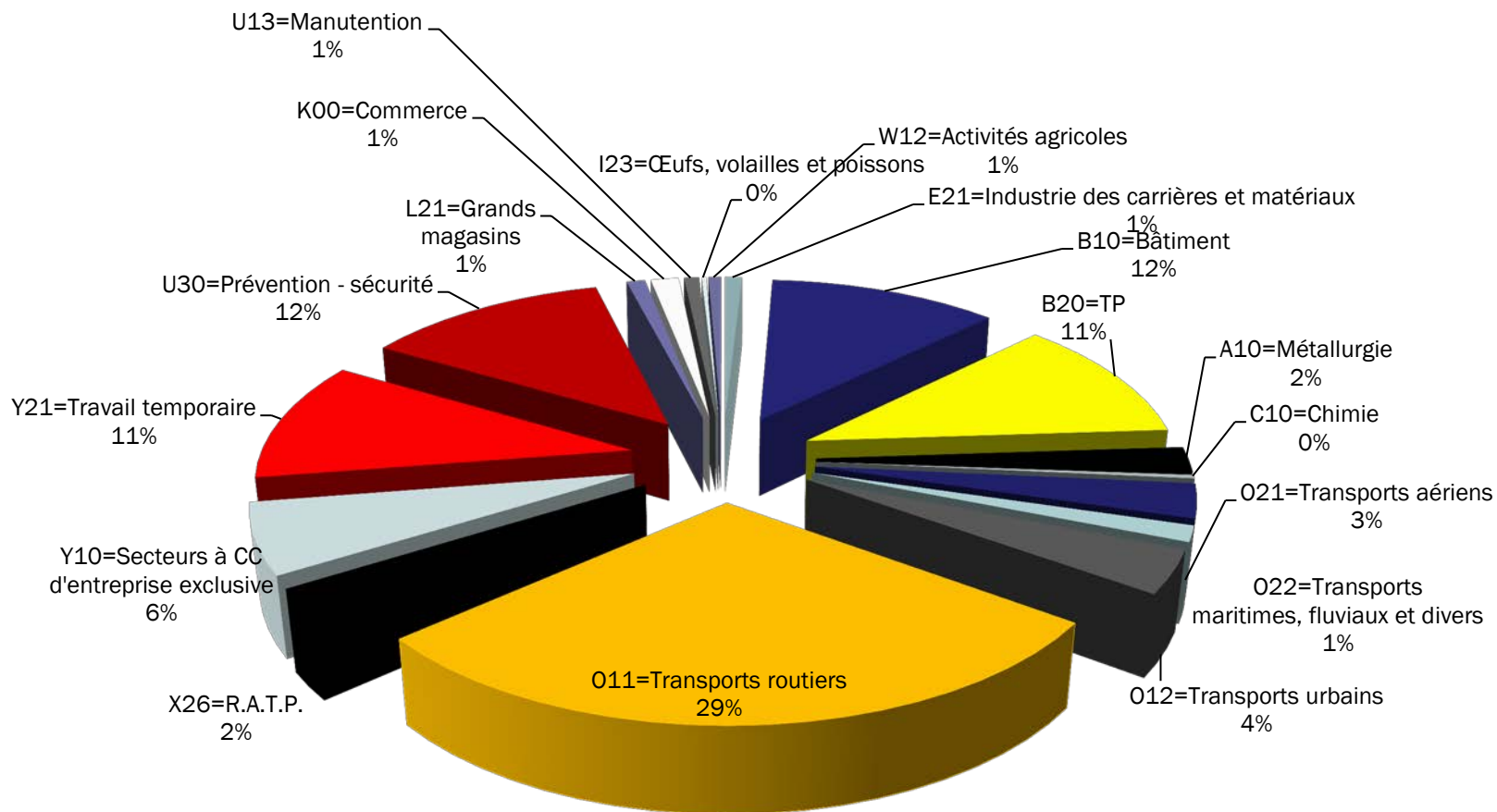
36 emplois relevant  
de 8 macro secteurs  
dont deux dominants  
(transports et BTP)



# La liste de ECAP: éléments statistiques



# Une forte concentration sur 14 branches principales



# Taux d'ECAP par convention collective (> 10%)

(source DADS 2015)

Convention collective	Entreprises de plus de 20 salariés		
	Nombre d'Ecap	Effectif Total	Taux d'Ecap (en %)
Prévention - sécurité	195209	214527	91,0
Transports urbains	37685	51756	72,8
Transports routiers	329477	596109	55,3
R.A.T.P.	21809	43844	49,7
Travaux publics	130214	320668	40,6
Transports maritimes, fluviaux et divers	16774	46310	36,2
Transports aériens (	28602	80828	35,4
Grands magasins et magasins populaires	8553	25590	33,4
Bâtiment	138410	466846	29,6
Récupération	7063	28888	24,4
Commerce des combustibles	2517	10904	23,1
Publicité et connexes	20436	89534	22,8
Travail temporaire (permanents)	2019	10122	19,9
Manutention	8582	44216	19,4
Industrie des carrières et matériaux	10407	56672	18,4
Secteurs à convention d'entreprise exclusive	116362	672073	17,3
Travail temporaire (intérimaires)	120055	700737	17,1
Autres secteurs sous statut	3278	20442	16,0
Blanchisserie	4122	30255	13,6
Déchet, assainissement et désinfection	11233	83152	13,5
"Chemins de fer"	2582	19981	12,9
Fabrication, commerce et répartition pharmaceutiques	5557	46955	11,8
Sociétés d'autoroutes	2600	22131	11,7
Produits du sol	1609	13778	11,7
Autres branches de boissons	3103	28658	10,8
Vente par catalogue	3314	33288	10,0

20/01/2019

# Une forte concentration dans les petits établissements

## Répartition ECAP par taille d'établissement

