



SECRETARIAT D'ÉTAT
CHARGÉ DES RETRAITES
ET DE LA SANTÉ
AU TRAVAIL

Liberté
Égalité
Fraternité

LES PETITES PENSIONS DE RETRAITE

Les chiffres clés du rapport Turquois-Causse



1000 € BRUT

C'est le montant par mois perçu
pour **UNE PETITE RETRAITE**



68 %

C'est la part **DES CARRIÈRES
INCOMPLÈTES**
dans l'ensemble
des petites pensions



Les femmes représentent
74 % DES RETRAITÉS
touchant une petite pension
de retraite

14 %

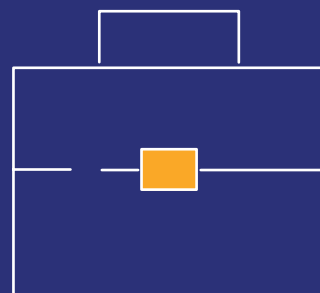
C'est la part des carrières
marquées par **LE TEMPS PARTIEL
PROLONGÉ**
dans l'ensemble
des petites pensions



MANQUE D'INFORMATION ET COMPLEXITÉ DU SYSTÈME

17 %

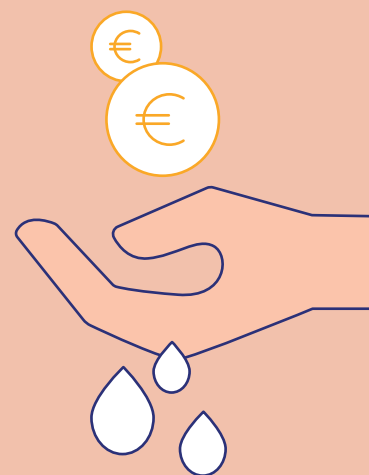
C'est la part des actifs ayant cotisé
MOINS DE 10 ANNÉES à l'âge de 45 ans



La proportion est presque
DEUX FOIS PLUS ÉLEVÉE
pour les femmes
que pour les hommes

24 %

des assurés **NE LIQUIDENT PAS**
l'ensemble de leurs droits à la retraite
Soit en moyenne **UN MANQUE À GAGNER**
DE 40 EUROS BRUTS / MOIS



MINIMUM DE PENSION
préconisé par la mission
pour une carrière complète
intégralement travaillée
au SMIC

85 %

du SMIC NET