



TABLEAU DE BORD TRIMESTRIEL

ACTIVITE DES JEUNES ET POLITIQUES D'EMPLOI

Juin 2012

DARES

SOMMAIRE

1. LES JEUNES DANS LES EMPLOIS AIDÉS

ENTRÉES DE JEUNES DANS LES PRINCIPAUX DISPOSITIFS DE POLITIQUE D'EMPLOI (GRAPHIQUES)	PAGES 4 -5
LES JEUNES DANS LES MESURES DE POLITIQUE D'EMPLOI EN MARS 2012	PAGE 6
RAPPEL : LES JEUNES DANS LES MESURES DE POLITIQUE D'EMPLOI EN DÉCEMBRE 2011	PAGE 7
LE CONTRAT D'INSERTION DANS LA VIE SOCIALE	
ENTRÉES, SORTIES ET EFFECTIFS DE JEUNES EN CIVIS	PAGE 8
TAUX DE SORTIE ET TAUX DE SORTIE VERS L'EMPLOI DURABLE DU CIVIS PAR COHORTES	PAGE 8

2. LES JEUNES ET LE MARCHÉ DU TRAVAIL

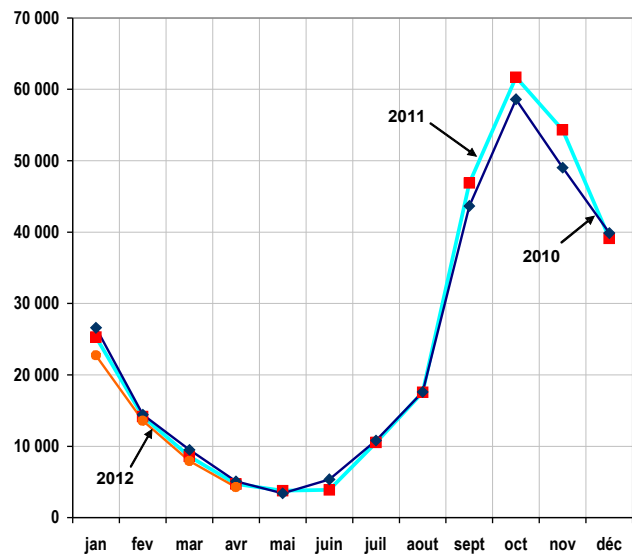
LA DEMANDE D'EMPLOI DES JEUNES	PAGES 10 – 11
CHÔMAGE ET EMPLOI DES JEUNES AU SENS DU BIT	PAGE 12
TAUX D'EMPLOI DES JEUNES DANS L'UNION EUROPÉENNE	PAGE 13
LA SITUATION DES JEUNES SUR LE MARCHÉ DU TRAVAIL	PAGE 14
LES JEUNES EN EMPLOI AIDÉ PARMIS LES JEUNES ACTIFS	PAGE 14

LES JEUNES DE MOINS DE 26 ANS DANS LES EMPLOIS AIDÉS*

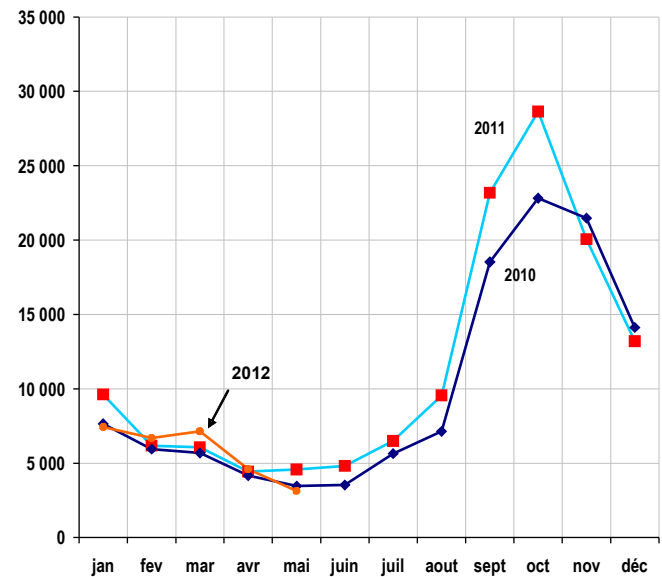
(source : DARES)

*Les données portant sur les dispositifs d'aide à l'emploi sont sujettes à des révisions, en particulier sur les mois les plus récents, où elles sont généralement estimées ou provisoires. Dans cette partie, les jeunes sont définis comme les personnes ayant moins de 26 ans révolus.

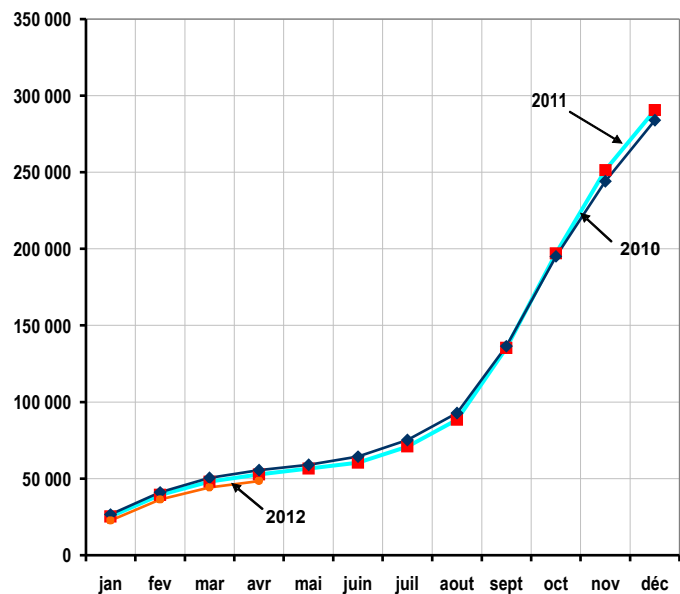
ENTRÉES EN CONTRAT D'APPRENTISSAGE



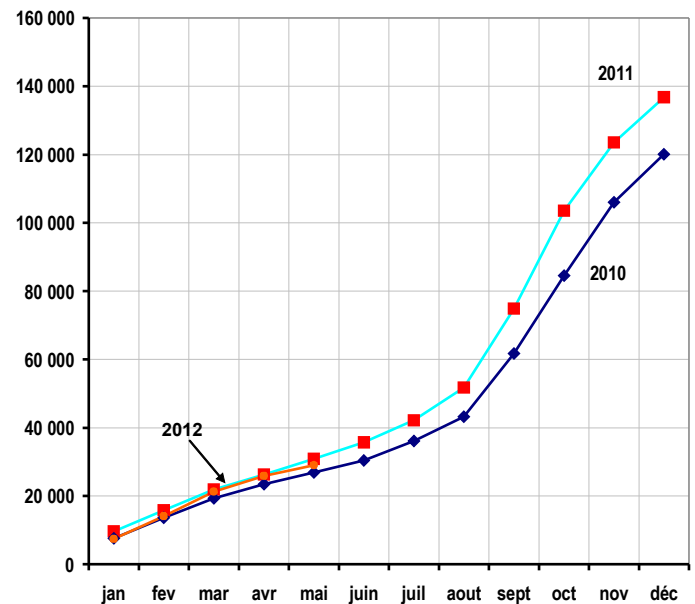
ENTRÉES DE JEUNES EN CONTRAT DE PROFESSIONNALISATION



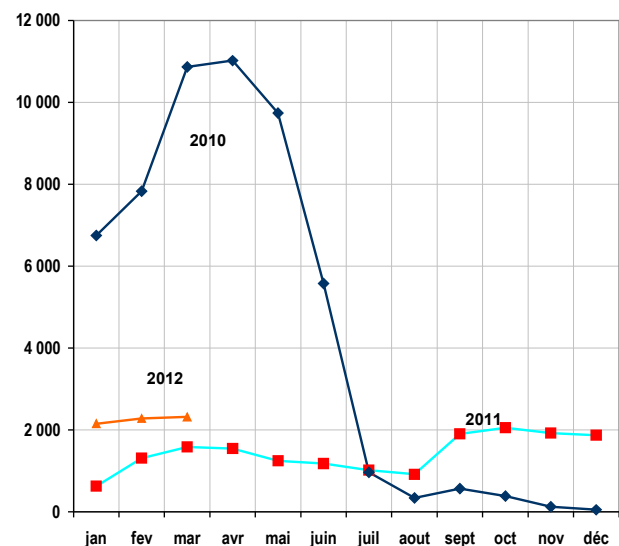
ENTRÉES CUMULÉES EN CONTRAT D'APPRENTISSAGE



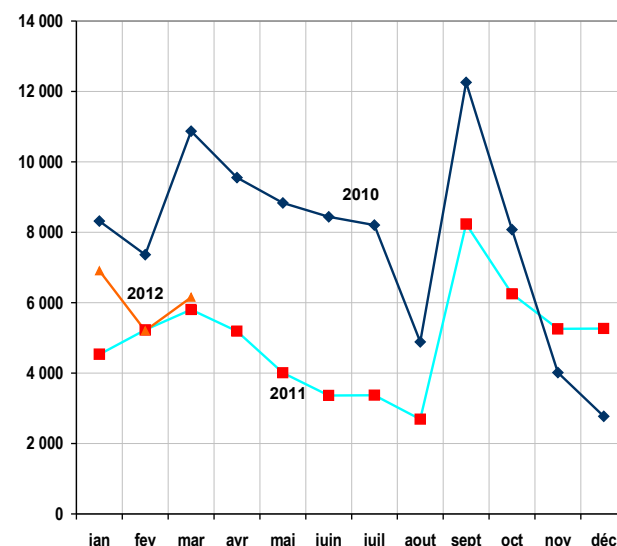
ENTRÉES CUMULÉES DE JEUNES EN CONTRAT DE PROFESSIONNALISATION



ENTRÉES DE JEUNES EN CONTRAT INITIATIVE EMPLOI*



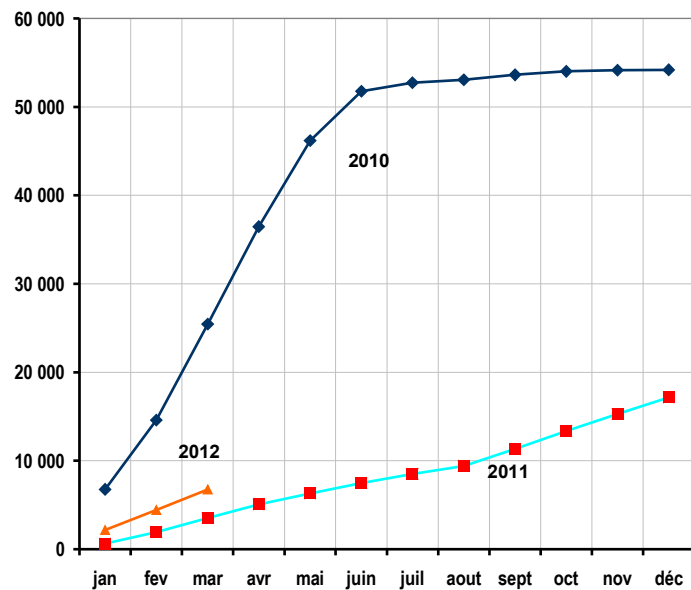
ENTRÉES DE JEUNES EN CONTRATS AIDÉS DU SECTEUR NON MARCHAND*



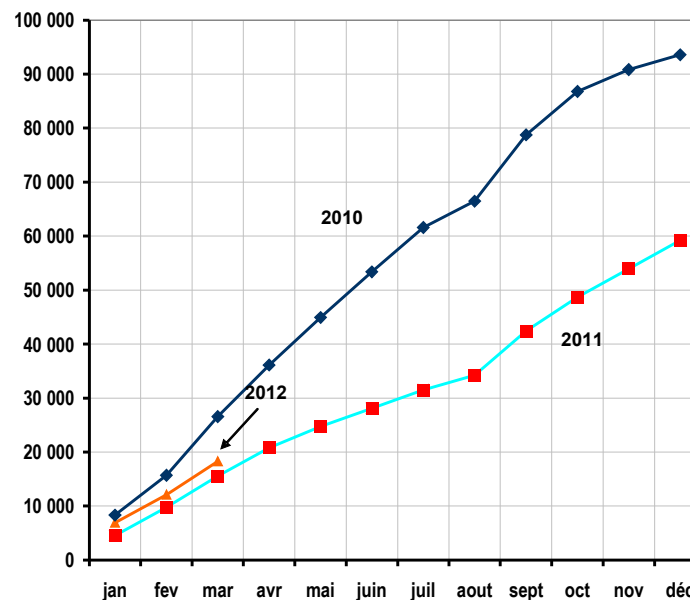
***définitions :**
 Les « contrats initiative emploi » désignent ici les Contrats initiative emploi (CIE) issus de la loi de cohésion sociale jusqu'en décembre 2009, les Contrats uniques d'insertion du secteur marchand (CUI-CIE) depuis janvier 2010.

Les contrats aidés du secteur non marchand regroupent ici les contrats emplois jeunes, les Contrats d'accompagnement dans l'emploi et Contrats d'avenir jusqu'en décembre 2009, les Contrats uniques d'insertion du secteur non marchand (CUI-CAE) depuis janvier 2010.

ENTRÉES CUMULÉES DE JEUNES EN CONTRAT INITIATIVE EMPLOI



ENTRÉES CUMULÉES DE JEUNES EN CONTRATS AIDÉS DU SECTEUR NON MARCHAND*



LES JEUNES DANS LES MESURES DE POLITIQUE D'EMPLOI AU 31 MARS 2012

	Jeunes 16-25 ans				Jeunes non qualifiés - 16-25 ans (niveaux VI et Vbis)	
	Entrées cumulées janvier – mars 2012	Entrées cumulées janvier – mars 2011	Effectif estimé Mars 2012	Effectif estimé Mars 2011	Effectif estimé Mars 2012	Effectif estimé Mars 2011
ALTERNANCE						
Contrat d'apprentissage	44 237	48 037	429 323	416 367	70 946	68 805
C. de Professionnalisation Jeunes	21 262	21 863	162 177	150 810	11 028	10 255
EMPLOIS MARCHANDS						
Contrat Initiative emploi (CIE)	0	0	0	2 730	0	124
Contrat d'insertion-RMA	0	0	0	0	0	0
Contrat unique d'insertion (CUI-CIE)	6 746	3 516	15 999	17 636	1 672	1 615
EMPLOIS NON MARCHANDS						
Contrat d'accompagnement dans l'emploi	0	0	0	1 903	0	210
Contrat d'avenir	0	0	0	75	0	10
Contrat unique d'insertion (CUI-CAE)	18 268	15 564	57 641	62 302	8 097	7 902
PACTE	77	71	nd	nd	nd	nd
TOTAL des jeunes en mesure	90 590	89 051	665 140	651 823	91 743	88 921

Données France métropolitaine
Source : Dares

RAPPEL : LES JEUNES DANS LES MESURES DE POLITIQUE D'EMPLOI AU 31 DÉCEMBRE 2011

	Jeunes 16-25 ans				Jeunes non qualifiés - 16-25 ans (niveaux VI et Vbis)	
	Entrées cumulées janvier - décembre 2011	Entrées cumulées janvier – décembre 2010	Effectif estimé Décembre 2011	Effectif estimé Décembre 2010	Effectif estimé Décembre 2011	Effectif estimé Décembre 2010
ALTERNANCE						
Contrat d'apprentissage	290 460	283 985	435 088	418 913	71 898	69 225
C. de Professionnalisation Jeunes	136 786	120 143	163 840	150 060	11 141	10 204
EMPLOIS MARCHANDS						
Contrat jeunes en entreprise	0	0	0	928	0	176
Contrat Initiative emploi (CIE)	0	0	0	3 006	0	145
Contrat d'insertion-RMA	0	0	0	14	0	4
Contrat unique d'insertion (CUI-CIE)	17 157	54 198	15 015	25 213	1 460	2 122
EMPLOIS NON MARCHANDS						
Contrat d'accompagnement dans l'emploi	0	0	0	2 317	0	295
Contrat d'avenir	0	0	0	125	0	22
Contrat unique d'insertion (CUI-CAE)	59 197	93 604	51 292	65 858	7 514	8 018
Emplois-Jeunes	0	0	0	0	0	0
PACTE	260	290	nd	nd	nd	nd
TOTAL des jeunes en mesure	503 860	552 220	665 236	666 434	92 014	90 212

Données France métropolitaine

Source : Dares

ENTRÉES, FINS DE CONTRATS ET JEUNES PRESENTS EN CIVIS*

Entrées cumulées du 1 ^{er} janvier 2012 au 29 février 2012		Nombre de fins de contrats cumulées du 1 ^{er} janvier 2012 au 29 février 2012				Jeunes présents au cours de février 2012		
Total	Dont : CIVIS renforcé**	Total	Dont sorties en emploi durable	Dont sorties en emploi non durable	Dont sorties en formation	Total	Dont jeunes ayant occupé un emploi dans le mois	Dont jeunes ayant suivi une formation dans le mois
27 211	37,0 %	33 716	21,1 %	15,1 %	9,6 %	207 290	26,2 %	19,0 %

*Les personnes éligibles au Civis sont des jeunes de moins de 26 ans.

**Jeunes de niveau VI ou Vbis ou V non diplômés entrés après le 15 juin 2006 (accompagnement renouvelable par période d'un an jusqu'au 26ième anniversaire)

Données France métropolitaine

Source : Parcours 3 – Exploitation DARES

TAUX DE SORTIE ET TAUX DE SORTIE VERS L'EMPLOI DURABLE DU CIVIS PAR COHORTES

Taux de sortie à un an	Taux de sortie vers l'emploi durable à un an	Taux de sortie à 18 mois	Taux de sortie vers l'emploi durable à 18 mois
56 %	19 %	63 %	23 %

Les taux à un an sont calculés pour les entrants d'avril 2005 à décembre 2009 inclus ; les taux à 18 mois sont calculés pour les entrants d'avril 2005 à juin 2009 inclus.

Lecture : 56 % des jeunes entrés en CIVIS entre avril 2005 et décembre 2009 sont sortis du dispositif dans les 12 mois ; 63 % des jeunes entrés en CIVIS entre avril 2005 et juin 2009 sont sortis du dispositif dans les 18 mois.

Données France métropolitaine

Source : Parcours 3 – Exploitation DARES

LES JEUNES ET LE MARCHÉ DU TRAVAIL

DEMANDEURS D'EMPLOI INSCRITS EN CATÉGORIE A

	Effectifs en mars 2012	Evolution sur un trimestre ⁽¹⁾	Evolution Mars 2012 / mars 2011	Evolution Mars 2011 / mars 2010
Ensemble (Tous âges confondus)	2 884 500	+ 1,3 %	+ 7,2 %	+ 0,9 %
Moins de 25 ans (Ensemble)	452 000	+ 0,1 %	+ 5,2 %	- 6,1%

(1) (Effectif en fin de trimestre T / Effectif en fin de trimestre T-1) - 1

Définition : Sont inscrits en catégorie A les demandeurs d'emploi qui sont tenus d'accomplir des actes positifs de recherche d'emploi et qui n'ont pas travaillé au cours du mois.

Champ : France métropolitaine. Age au 31 décembre. Données CVS-CJO.

Source : STMT- Pôle emploi, Dares. Calcul des CVS-CJO : Dares.

DEMANDEURS D'EMPLOI DE MOINS DE 25 ANS INSCRITS EN CATÉGORIES A, B, C

	Effectifs en mars 2012	Evolution sur un trimestre ⁽¹⁾	Evolution Mars 2012 / mars 2011	Evolution Mars 2011 / mars 2010
Ensemble (Tous âges confondus)	4 309 300	+ 1,3 %	+ 6,4 %	+ 3,9 %
Moins de 25 ans :				
Ensemble	645 400	+ 0,6 %	+ 4,3 %	- 3,1 %
De niveaux VI et V bis	75 200	+ 0,3 %	+ 3,2 %	- 3,8 %
Plus de 6 mois d'inscription	248 800	- 0,9 %	0,0 %	- 2,7 %
Plus de 12 mois d'inscription	115 900	+ 0,3 %	- 1,4 %	+ 4,4 %

(1) (Effectif en fin de trimestre T / Effectif en fin de trimestre T-1) - 1

Définition : Sont inscrits en catégories A, B, C les demandeurs d'emploi qui sont tenus d'accomplir des actes positifs de recherche d'emploi, qu'ils n'aient pas travaillé au cours du mois (catégorie A), qu'ils aient travaillé 78 heures ou moins (catégorie B), ou qu'ils aient travaillé plus de 78 heures (catégorie C).

Champ : France métropolitaine. Demandeurs d'emploi inscrits en fin de mois en catégories A, B, C. Age au 31 décembre. Données CVS-CJO.

Source : STMT- Pôle emploi, Dares. Calcul des CVS-CJO : Dares.

DURÉE MOYENNE D'INSCRIPTION À POLE EMPLOI EN CATÉGORIES A, B, C

	Sorties de mars 2012 (en jours)	Evolution sur un trimestre ⁽²⁾ (en jours)	Evolution mars 2012 / mars 2011 (en jours)	Evolution mars 2011 / mars 2010 (en jours)
Durée moyenne d'inscription des sortants de moins de 25 ans	144	+ 2	+ 9	+ 9
Durée moyenne d'inscription des sortants tous âges confondus	257	+ 8	+ 22	+ 27

(2) Nombre de jours d'inscription des sortants du dernier mois du trimestre – nombre de jours d'inscription des sortants du dernier mois du trimestre précédent.

Définition : Sont inscrits en catégories A, B, C les demandeurs d'emploi qui sont tenus d'accomplir des actes positifs de recherche d'emploi, qu'ils n'aient pas travaillé au cours du mois (catégorie A), qu'ils aient travaillé 78 heures ou moins (catégorie B), ou qu'ils aient travaillé plus de 78 heures (catégorie C).

Champ : France métropolitaine. Demandeurs d'emploi inscrits en fin de mois en catégorie A, B, C . Age au 31 décembre. Données CVS-CJO.

Source : STMT- Pôle emploi, Dares. Calcul des CVS-CJO : Dares.

CHÔMAGE ET EMPLOI DES JEUNES AU SENS DU BIT

CHÔMAGE AU SENS DU BIT DES JEUNES DE 15 À 24 ANS

En moyenne trimestrielle

	1 ^{er} trimestre 2012 (provisoire)	Evolution sur un trimestre	Evolution T1 2012 / T1 2011
Taux de chômage	22,5 %	+ 0,2 pt	- 0,2 pt
Part de chômage des jeunes	8,5 %	+ 0,1 pt	- 0,3 pt

Définitions :

- taux de chômage : chômeurs au sens du BIT rapportés à la population active des jeunes de 15-24 ans (âge à la date de l'enquête)

- part de chômage : chômeurs au sens du BIT rapportés à la population totale des jeunes de 15-24 ans (âge à la date de l'enquête)

Données CVS

Champ : France métropolitaine.

Source : Insee, enquête Emploi.

EMPLOI AU SENS DU BIT DES JEUNES DE 15 À 24 ANS

En moyenne trimestrielle

	1 ^{er} trimestre 2012 (provisoire)	Evolution sur un trimestre	Evolution T1 2012 / T1 2011
Taux d'activité	37,7 %	- 0,1 pt	- 1,0 pt
Taux d'emploi	29,3 %	- 0,1 pt	- 0,6 pt

Définitions :

- taux d'activité : actifs au sens du BIT rapportés à la population totale des jeunes de 15-24 ans (âge à la date de l'enquête)

- taux d'emploi : actifs occupés au sens du BIT rapportés à la population totale des jeunes de 15-24 ans (âge à la date de l'enquête)

Données CVS

Champ : France métropolitaine.

Source : Insee, enquête Emploi.

TAUX D'EMPLOI DES JEUNES DE 15 À 24 ANS DANS L'UNION EUROPÉENNE

En moyenne trimestrielle

	4 ^{ème} trimestre 2011	Evolution T4 2011/ T4 2010
UE à 27	33,3 %	- 0,5 pt
Allemagne	49,3 %	+ 1,6 pt
Espagne	20,2 %	- 3,4 pt
France	28,6 %	- 0,9 pt
Italie	19,4 %	- 0,9 pt
Pays-Bas	64,0 %	+ 1,4 pt
Suède	38,0 %	+ 0,2 pt
Royaume-Uni	46,5 %	- 1,1 pt

Définition :

- taux d'emploi : actifs occupés au sens du BIT rapportés à la population totale des jeunes de 15-24 ans (âge à la date de l'enquête)

Champ : les données pour la France concernent le territoire métropolitain

Données brutes

Source : Eurostat, Enquêtes sur les forces de travail

LA SITUATION DES JEUNES SUR LE MARCHÉ DU TRAVAIL

Année 2011 (moyenne annuelle)	Jeunes 16-25 ans		Jeunes non qualifiés (niveaux VI et Vbis)	
	Effectifs	Structure (%)	Effectifs	Structure (%)
Emploi	2 736 904	36,8%	177 182	29,6%
<i>Dont CDI ou CDD de plus de 6 mois</i>	<i>1 524 693</i>	<i>20,5%</i>	<i>88 153</i>	<i>14,7%</i>
Chômage	728 792	9,8%	127 440	21,3%
Inactifs	3 977 957	53,4%	293 989	49,1%
<i>Dont en scolarité</i>	<i>3 464 524</i>	<i>46,5%</i>	<i>150 873</i>	<i>25,2%</i>
Ensemble	7 443 654		598 611	

Age mesuré la semaine de l'enquête. *Données provisoires.*

Source : INSEE, enquête Emploi (pondération 2011). Calculs DARES

LES JEUNES EN EMPLOI AIDÉ PARMIS LES JEUNES ACTIFS

4 ^{ème} trimestre 2011	Jeunes 16-25 ans	Jeunes non qualifiés (niveaux VI et Vbis)
Jeunes en emploi aidé / Jeunes actifs	19,6 %	33,3 %
Jeunes en emploi aidé / Jeunes en emploi	25,3 %	57,5 %

Age mesuré la semaine de l'enquête. *Données provisoires.*

Source : DARES (emplois aidés au 31 décembre 2011)/ INSEE (Enquête emploi en continu du 4^{ème} trimestre 2011, pour le dénominateur, traitement DARES).